

ГРАФИЧЕСКОЕ ОПИСАНИЕ
местоположения границ

Публичный сервитут в целях строительства сети канализации по улице
Физкультурников-Герцена

(наименование объекта, местоположение границ которого описано (далее - объект))

Раздел 1

Сведения об объекте

№ п/п	Характеристики объекта	Описание характеристик
1	2	3
1.	Местоположение объекта	Свердловская область, город Первоуральск
2.	Площадь объекта +/- величина погрешности определения площади (Р +/- Дельта Р)	864 +/- 103 м ²
3.	Иные характеристики объекта	-

Раздел 2

Сведения о местоположении границ объекта

1. Система координат МСК-66, зона 1

2. Сведения о характерных точках границ объекта

Обозначение характерных точек границ	Координаты, м		Метод определения координат характерной точки	Средняя квадратическая погрешность положения характерной точки (Mt), м	Описание обозначения точки на местности (при наличии)
	X	Y			
1	2	3	4	5	6
1	398080.20	1493409.19	Картометрический метод	1.0	-
2	398079.62	1493416.26	Картометрический метод	1.0	-
3	398078.95	1493424.45	Картометрический метод	1.0	-
4	398078.60	1493425.43	Картометрический метод	1.0	-
5	398077.80	1493426.10	Картометрический метод	1.0	-
6	398076.77	1493426.28	Картометрический метод	1.0	-
7	398018.41	1493420.82	Картометрический метод	1.0	-
8	398017.14	1493434.62	Картометрический метод	1.0	-
9	398014.49	1493463.49	Картометрический метод	1.0	-
10	398009.44	1493518.58	Картометрический метод	1.0	-
11	398009.03	1493519.63	Картометрический метод	1.0	-
12	398008.12	1493520.29	Картометрический метод	1.0	-
13	398003.17	1493522.04	Картометрический метод	1.0	-
14	397998.86	1493523.56	Картометрический метод	1.0	-
15	397994.75	1493525.01	Картометрический метод	1.0	-
16	397976.15	1493531.58	Картометрический метод	1.0	-
17	397969.90	1493533.79	Картометрический метод	1.0	-
18	397968.88	1493530.90	Картометрический метод	1.0	-
19	397968.56	1493530.01	Картометрический метод	1.0	-
20	397992.13	1493521.69	Картометрический метод	1.0	-
21	398002.31	1493518.09	Картометрический метод	1.0	-
22	398003.47	1493517.68	Картометрический метод	1.0	-

2. Сведения о характерных точках границ объекта

Обозначение характерных точек границ	Координаты, м		Метод определения координат характерной точки	Средняя квадратическая погрешность положения характерной точки (Mt), м	Описание обозначения точки на местности (при наличии)
	X	Y			
1	2	3	4	5	6
23	398005.58	1493516.93	Картометрический метод	1.0	-
24	398010.51	1493463.13	Картометрический метод	1.0	-
25	398013.18	1493434.06	Картометрический метод	1.0	-
26	398014.61	1493418.46	Картометрический метод	1.0	-
27	398014.97	1493417.49	Картометрический метод	1.0	-
28	398015.76	1493416.82	Картометрический метод	1.0	-
29	398016.79	1493416.65	Картометрический метод	1.0	-
30	398075.14	1493422.11	Картометрический метод	1.0	-
31	398075.65	1493415.90	Картометрический метод	1.0	-
32	398076.22	1493408.87	Картометрический метод	1.0	-
1	398080.20	1493409.19	Картометрический метод	1.0	-

3. Сведения о характерных точках части (частей) границы объекта

Обозначение характерных точек части границы	Координаты, м		Метод определения координат характерной точки	Средняя квадратическая погрешность положения характерной точки (Mt), м	Описание обозначения точки на местности (при наличии)
	X	Y			
1	2	3	4	5	6
-	-	-	-	-	-

Раздел 3

Сведения о местоположении измененных (уточненных) границ объекта

1. Система координат -

2. Сведения о характерных точках границ объекта

Обозначение характерных точек границ	Существующие координаты, м		Измененные (уточненные) координаты, м		Метод определения координат характерной точки	Средняя квадратическая погрешность положения характерной точки (Mt), м	Описание обозначения точки на местности (при наличии)
	X	Y	X	Y			
1	2	3	4	5	6	7	8
-	-	-	-	-	-	-	

3. Сведения о характерных точках части (частей) границы объекта

Обозначение характерных точек части границы	Существующие координаты, м		Измененные (уточненные) координаты, м		Метод определения координат характерной точки	Средняя квадратическая погрешность положения характерной точки (Mt), м	Описание обозначения точки на местности (при наличии)
	X	Y	X	Y			
1	2	3	4	5	6	7	8
-	-	-	-	-	-	-	

Каталог координат публичного сервитута в границах земельного участка с кадастровым номером 66:58:0113004:2068		
площадь 28 кв.м.		
Номер точки	X	Y
1	398080.20	1493409.19
2	398079.62	1493416.26
31	398075.65	1493415.90
32	398076.22	1493408.87
1	398080.20	1493409.19

Каталог координат публичного сервитута в границах земельного участка с кадастровым номером 66:58:0113004:2048		
площадь 336 кв.м.		
Номер точки	X	Y
2	398079.62	1493416.26
3	398078.95	1493424.45
4	398078.60	1493425.43
5	398077.80	1493426.10
6	398076.77	1493426.28
7	398018.41	1493420.82
8	398017.14	1493434.62
25	398013.18	1493434.06
26	398014.61	1493418.46
27	398014.97	1493417.49
28	398015.76	1493416.82
29	398016.79	1493416.65
30	398075.14	1493422.11
31	398075.65	1493415.90
2	398079.62	1493416.26

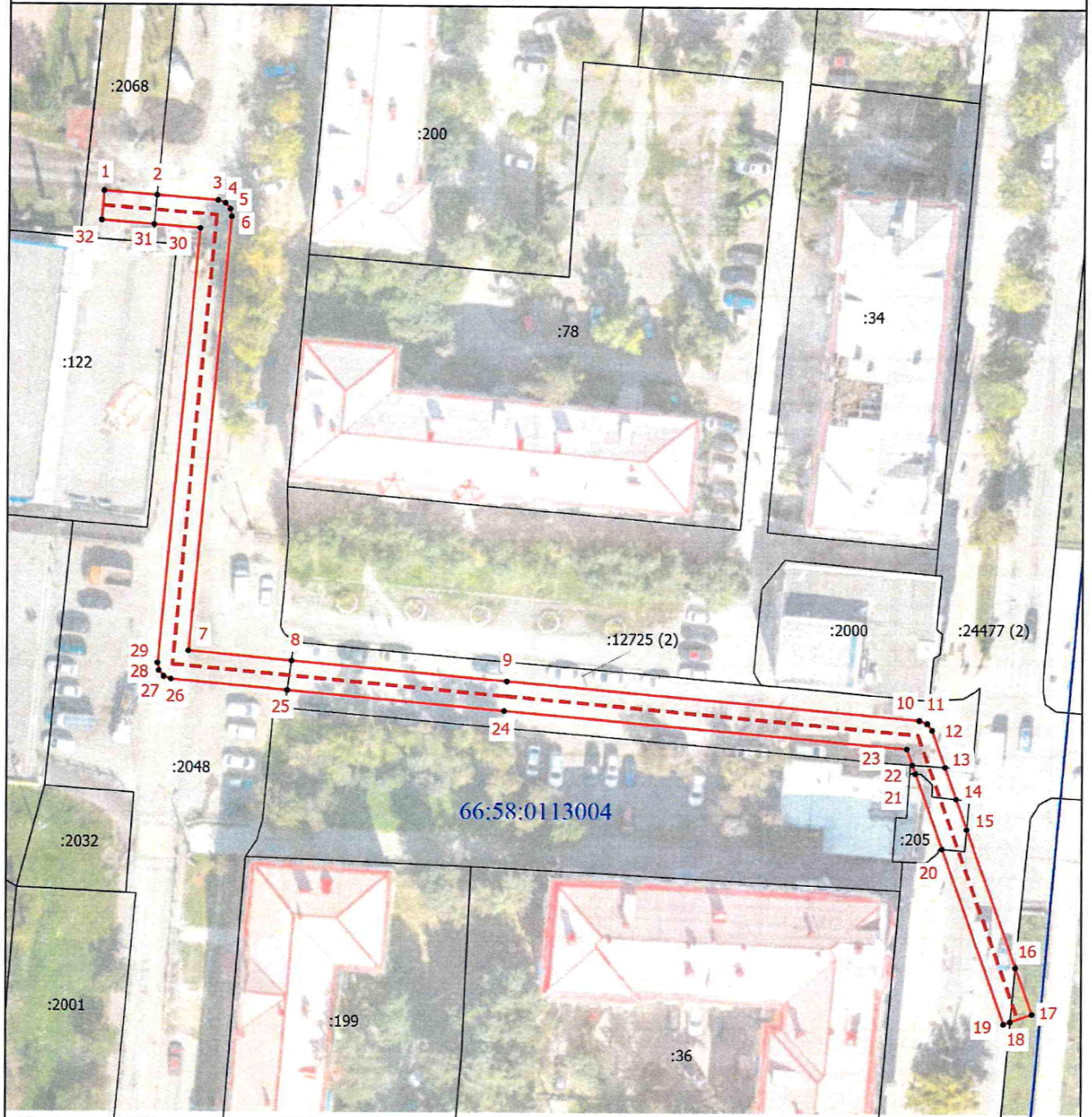
Каталог координат публичного сервитута в границах земельного участка с кадастровым номером 66:58:0000000:12725		
площадь 354 кв.м.		
Номер точки	X	Y
8	398017.14	1493434.62
9	398014.49	1493463.49
10	398009.44	1493518.58
11	398009.03	1493519.63
12	398008.12	1493520.29
13	398003.17	1493522.04
22	398003.47	1493517.68
23	398005.58	1493516.93
24	398010.51	1493463.13
25	398013.18	1493434.06
8	398017.14	1493434.62

Каталог координат публичного сервитута в границах земельного участка с кадастровым номером 66:58:0000000:24477		
площадь 102 кв.м.		
Номер точки	X	Y
13	398003.17	1493522.04
14	397998.86	1493523.56
154	397999.22	1493520.33
153	398000.82	1493520.39
152	398002.30	1493518.84
21	398002.31	1493518.09
22	398003.47	1493517.68
13	398003.17	1493522.04
15	397994.75	1493525.01
16	397976.15	1493531.58
18	397968.88	1493530.90
19	397968.56	1493530.01
20	397992.13	1493521.69
156	397991.88	1493524.76
15	397994.75	1493525.01

Каталог координат публичного сервитута в границах земельного участка с кадастровым номером 66:58:0113004:205		
площадь 33 кв.м.		
Номер точки	X	Y
21	398002.31	1493518.09
152	398002.30	1493518.84
153	398000.82	1493520.39
154	397999.22	1493520.33
14	397998.86	1493523.56
15	397994.75	1493525.01
156	397991.88	1493524.76
20	397992.13	1493521.69
21	398002.31	1493518.09

Каталог координат публичного сервитута в границах земельного участка с кадастровым номером 66:58:0000000:24482		
площадь 10 кв.м.		
Номер точки	X	Y
16	397976.15	1493531.58
17	397969.9	1493533.79
18	397968.88	1493530.9
16	397976.15	1493531.58

План границ объекта



Масштаб 1:800

Условные обозначения

- | | | | |
|--|--|---------------|--|
| —— | - Граница публичного сервитута | • | - Характерная точка границы публичного сервитута |
| - - - | - Проектное местоположение сети канализации по ул. Физкультурников-Герцена | 1 | - Номер характерной точки границы публичного сервитута |
| —— | - Граница земельного участка | :205 | - Кадастровый номер земельного участка |
| —— | - Граница кадастрового квартала | 66:58:0113004 | - Номер кадастрового квартала |

714-01-24/8319 от 31.01.25
Решительной
20.01.25

Ходатайство об установлении публичного сервитута		
1	Администрация муниципального округа Первоуральск (наименование органа, принимающего решение об установлении публичного сервитута)	
2	Сведения о лице, представившем ходатайство об установлении публичного сервитута (далее – заявитель):	
2.1	Полное наименование	Первоуральское производственное муниципальное унитарное предприятие «Водоканал»
2.2	Сокращенное наименование (при наличии)	ППМУП «Водоканал»
2.3	Организационно-правовая форма	Муниципальное унитарное предприятие
2.4	Почтовый адрес (индекс, субъект Российской Федерации, населенный пункт, улица, дом)	620104, Свердловская область, город Первоуральск, улица Гагарина, дом 34
2.5	Адрес электронной почты	prvvoda@mail.ru
2.6	ОГРН	1036601473292
2.7	ИНН	6625018355
3	Сведения о представителе заявителя:	
3.1	Фамилия	Кожевников
	Имя	Павел
	Отчество (при наличии)	Михайлович
3.2	Адрес электронной почты (при наличии)	prvvoda@mail.ru
3.3	Телефон	8 (3439) 66-79-69
3.4	Наименование и реквизиты документа, подтверждающего полномочия представителя заявителя	Выписка из ЕГРЮЛ № ЮЭ9965-25-71764494 от 12.05.2025
4	<p>Прошу установить публичный сервитут в отношении земель и (или) земельного участка (земельных участков) в целях (указываются цели, предусмотренные статьей 39.37 Земельного кодекса Российской Федерации или статьями 3.6, 3.9 Федерального закона от 25 октября 2001 г. № 137-ФЗ «О введении в действие Земельного кодекса Российской Федерации»):</p> <p>Строительства объектов сетей водоотведения (Строительство сети канализации по улице Физкультурников - Герцена), для подключения (технологического присоединения) объекта капитального строительства-"Ледовая арена", г. Первоуральск, пр. Ильича, кадастровый номер ЗУ 66:58:0113004:1342»</p>	
5	Испрашиваемый срок публичного сервитута <u>10 лет</u>	
6	<p>Срок, в течение которого использование земельного участка (его части) и (или) расположенного на нем объекта недвижимости в соответствии с их разрешенным использованием будет в соответствии с подпунктом 4 пункта 1 статьи 39.41 Земельного кодекса Российской Федерации невозможно или существенно затруднено в связи с осуществлением деятельности, для обеспечения которой устанавливается публичный сервитут (при возникновении таких обстоятельств)</p>	

Обоснование необходимости установления публичного сервитута:

Договор № 22-24/к от 03.12.2024г. о подключении (технологическом присоединении) к центральной системе водоотведения между ГКУ СО "Управление капитального строительства" и ППМУП «Водоканал», со сроком реализации 18 календарных месяцев с момента подписания данного Договора, в целях исполнения которого требуется «Строительство сети канализации по улице Физкультурников – Герцена, для подключения (технологического присоединения) объекта капитального строительства- "Ледовая арена", г. Первоуральск, пр. Ильича, кадастровый номер ЗУ 66:58:0113004:1342» в соответствии с пунктом 1 статьи 39.37 ЗК:

«Строительство, реконструкция, эксплуатация, капитальный ремонт объектов электросетевого хозяйства, тепловых сетей, водопроводных сетей, сетей водоотведения, линий и сооружений связи, линейных объектов системы газоснабжения, нефтепроводов и нефтепродуктопроводов, их неотъемлемых технологических частей, если указанные объекты являются объектами федерального, регионального или местного значения, либо необходимы для оказания услуг связи, организации электро-, газо-, тепло-, водоснабжения населения и водоотведения, подключения (технологического присоединения) к сетям инженерно-технического обеспечения, либо переносятся в связи с изъятием земельных участков, на которых они ранее располагались, для государственных или муниципальных нужд (далее также - инженерные сооружения)».

Прохождение трассы объекта по участкам 66:58:0113004:2068, 66:58:0113004:2048, 66:58:0000000:12725, 66:58:0000000:24477, 66:58:0113004:205, 66:58:0000000:24482, выполнено как единственно возможное решение с точки зрения оптимального конструктивного размещения, с учетом обеспечения безопасной эксплуатации инженерного сооружения, обеспечения безопасности населения, существующих зданий, сооружений.

Границы публичного сервитута определены с учетом безопасной эксплуатации инженерного сооружения и условий, наименее обременительных для использования земельных участков с кадастровыми номерами 66:58:0113004:2068, 66:58:0113004:2048, 66:58:0000000:12725, 66:58:0000000:24477, 66:58:0113004:205, 66:58:0000000:24482 в соответствии с их целевым назначением и разрешенным использованием, а так же с учетом требований об обеспечении рационального использования земель (п 8-9 ст. 23 ЗК РФ).

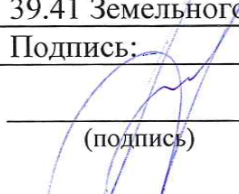
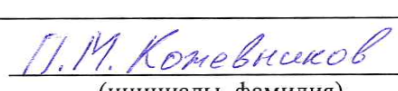
Строительство водопровода Д200мм запроектировано с учетом минимальных строительных затрат при выполнении производственных и технических работ: принятые технические решения соответствуют требованиям экологических, санитарно-гигиенических, противопожарных и других норм, действующих на территории Российской Федерации, и обеспечивают безопасную для жизни и здоровья людей эксплуатацию объекта при соблюдении предусмотренных проектом мероприятий.

Трасса выполнена с наименьшим нарушением существующего благоустройства (асфальтобетонное покрытие, ограждение, растительные компоненты и т.д.). Иных вариантов нет.

Кадастровый план территории 66:58:0113004, на котором приводится изображение варианта размещения инженерного сооружения наиболее целесообразный способ установления публичного сервитута с учетом необходимости обеспечения безопасной эксплуатации инженерного сооружения, населения, существующих зданий, сооружений, а так же соблюдения требований, установленных п.8 и 9 ст. 23 Земельного Кодекса Российской Федерации, СП 32.13330.2018 "Канализация. Наружные сети и сооружения", СП 42.13330.2016 "Градостроительство. Планировка и застройка городских и сельских поселений, СП 40-102-2000 "Проектирование и монтаж трубопроводов систем водоснабжения и канализации из полимерных материалов".

Проект на строительство, шифр: 20.02.2025-НК.

8	<p>Сведения о правообладателе инженерного сооружения, которое переносится в связи с изъятием земельного участка для государственных или муниципальных нужд, а также о правообладателе инженерного сооружения, являющегося линейным объектом, реконструкция, капитальный ремонт которого (реконструкция, капитальный ремонт участков (частей) которого) осуществляются в связи с планируемым строительством, реконструкцией, капитальным ремонтом объектов капитального строительства, в случае, если заявитель не является правообладателем указанного инженерного сооружения (в данном случае указываются сведения в объеме, предусмотренном строкой 2 настоящей формы) (заполняется в случае, если ходатайство об установлении публичного сервитута подается с целью установления публичного сервитута в целях реконструкции инженерного сооружения, являющегося линейным объектом, реконструкции его участка (части), которое переносится в связи с изъятием такого земельного участка для государственных или муниципальных нужд, а также если ходатайство об установлении публичного сервитута подается с целью установления публичного сервитута в целях реконструкции, капитального ремонта инженерного сооружения, являющегося линейным объектом, реконструкции, капитального ремонта его участков (частей))</p>	
9	<p>Кадастровые номера земельных участков (при их наличии), в отношении которых подано ходатайство об установлении публичного сервитута, адреса или иное описание местоположения таких земельных участков</p>	<p>66:58:0113004:2068 (площадь 28 кв.м), РФ, Свердловская обл., г. Первоуральск, ул. Физкультурников</p> <p>66:58:0113004:2048 (площадь 336 кв.м), Свердловская обл., г. Первоуральск</p> <p>66:58:0000000:12725 (площадь 354 кв.м), Свердловская обл., г. Первоуральск, ул. Герцена</p> <p>66:58:0000000:24477 (площадь 102 кв.м), Свердловская обл., г. Первоуральск, ул. Ватутина</p> <p>66:58:0113004:205 (площадь 33 кв.м), Свердловская обл., г. Первоуральск, ул. Ватутина, д. 33</p> <p>66:58:0000000:24482 (площадь 10 кв.м), Свердловская обл., г. Первоуральск, ул. Ватутина</p>
10	<p>Право, на котором инженерное сооружение принадлежит заявителю (если подано ходатайство об установлении публичного сервитута для реконструкции, капитального ремонта или эксплуатации указанного инженерного сооружения, реконструкции или капитального ремонта участка (части) инженерного сооружения, являющегося линейным объектом) (предоставление правоустанавливающих документов на линейный объект не требуется в случае, если ходатайство об установлении публичного сервитута подано в соответствии со статьей 3.9 Федерального закона от 25 октября 2001 г. № 137-ФЗ «О введении в действие Земельного кодекса Российской Федерации»).</p>	
11	<p>Сведения о способах представления результатов рассмотрения ходатайства:</p> <p>в виде электронного документа, который направляется уполномоченным органом заявителю посредством электронной почты</p> <p>в виде бумажного документа, который заявитель получает непосредственно при личном обращении или посредством почтового отправления</p>	<p>_____ да _____ (да/нет)</p> <p>_____ да _____ (да/нет)</p>
12	<p>Документы, прилагаемые к ходатайству:</p> <p>1. Описание местоположения границ публичного сервитута в целях строительства сети канализации по улице Физкультурников - Герцена, включающее графическое описание местоположения границ публичного сервитута и перечень координат характерных точек</p>	

	<p>этих границ в системе координат, установленной для ведения Единого государственного реестра недвижимости в формате .pdf;</p> <p>2. Описание местоположения границ публичного сервитута в целях строительства сети канализации по улице Физкультурников - Герцена, включающее графическое описание местоположения границ публичного сервитута и перечень координат характерных точек этих границ в системе координат, установленной для ведения Единого государственного реестра недвижимости в виде файла в формате XML, созданного с использованием XML-схем, обеспечивающих считывание и контроль представленных данных;</p> <p>3. Выписка из Единого государственного реестра юридических лиц в формате .pdf;</p> <p>4. Кадастровый план территории 66:58:0113004, на котором приводится изображение сравнительных вариантов размещения инженерного сооружения;</p> <p>5. Типовой договор № 22-24/к от 03.12.2024г. о подключении (технологическом присоединении) к центральной системе водоотведения;</p> <p>6. Проект шифр: 20.02.2025-НК;</p> <p>7. График выполнения строительно-монтажных работ</p>	
13	Подтверждаю согласие на обработку персональных данных (сбор, систематизацию, накопление, хранение, уточнение (обновление, изменение), использование, распространение (в том числе передачу), обезличивание, блокирование, уничтожение персональных данных, а также иных действий, необходимых для обработки персональных данных в соответствии с законодательством Российской Федерации), в том числе в автоматизированном режиме	
14	Подтверждаю, что сведения, указанные в настоящем ходатайстве, на дату представления ходатайства достоверны; документы (копии документов) и содержащиеся в них сведения соответствуют требованиям, установленным статьей 39.41 Земельного кодекса Российской Федерации	
15	Подпись:	Дата:
	 _____ (подпись)	_____ « ____ » _____ г.
	 _____ (инициалы, фамилия)	

 Басеев Д.А.